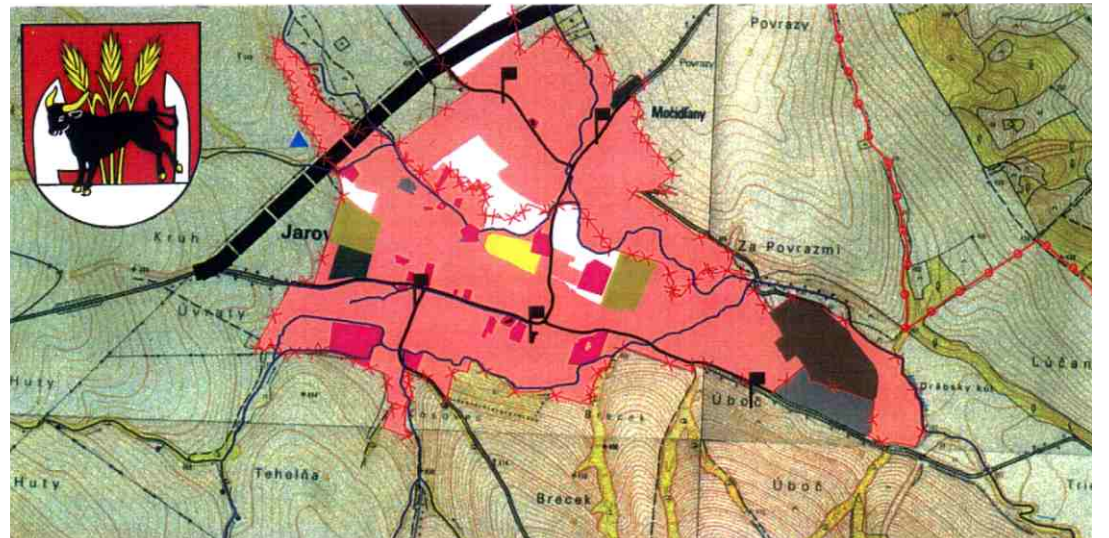
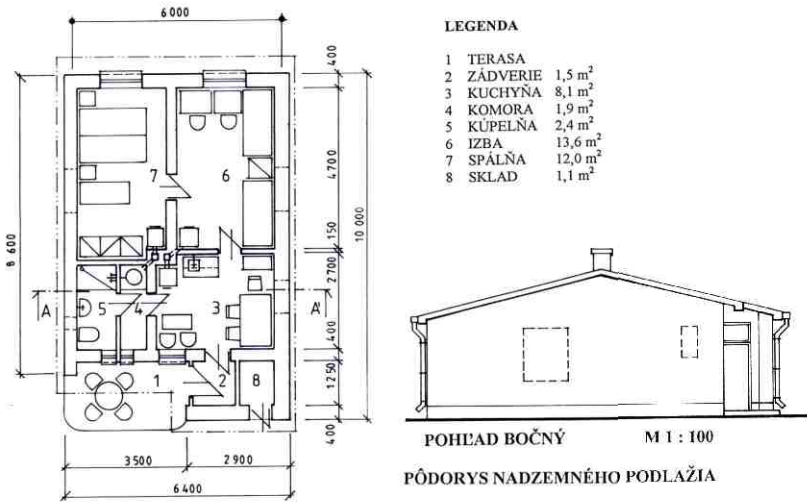


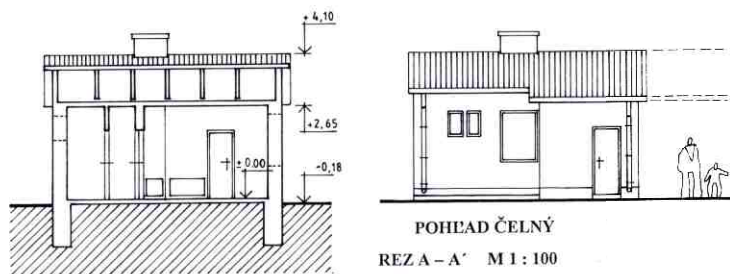
# Pozitívne príklady POD JAROVNICE

Okres : **Sabinov**

Predmet dotácie : ÚPN obce Jarovnice - UŠ  
DÚR na lokality pre bytovú výstavbu  
s prioritou rómskeho obyvateľstva



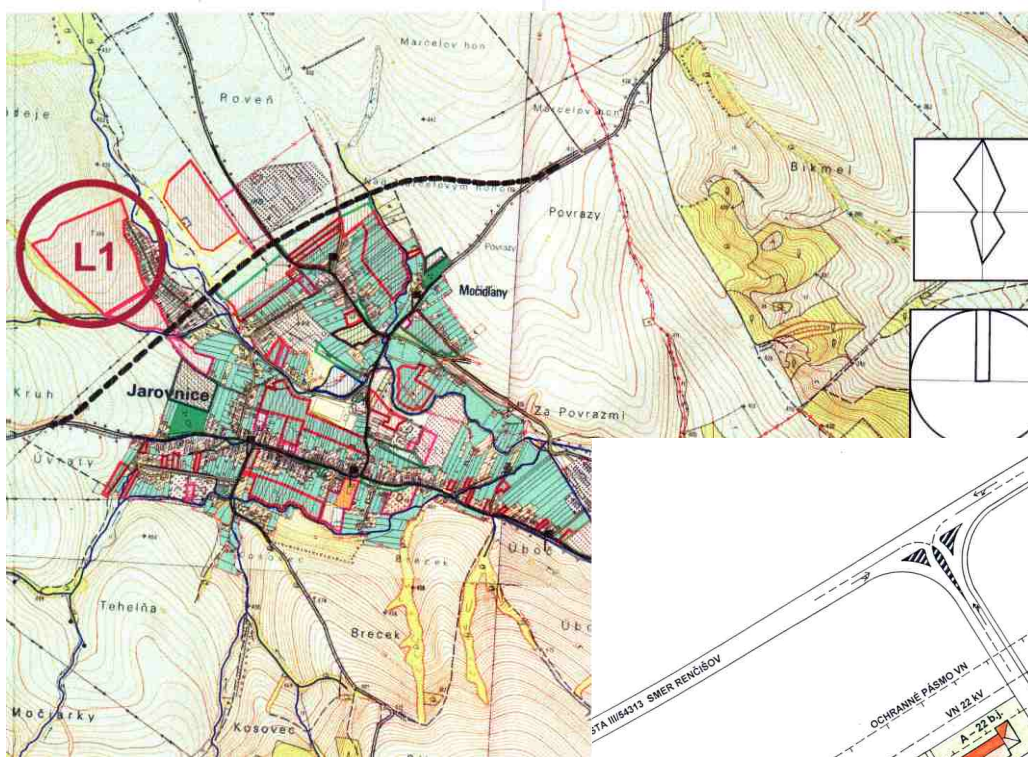
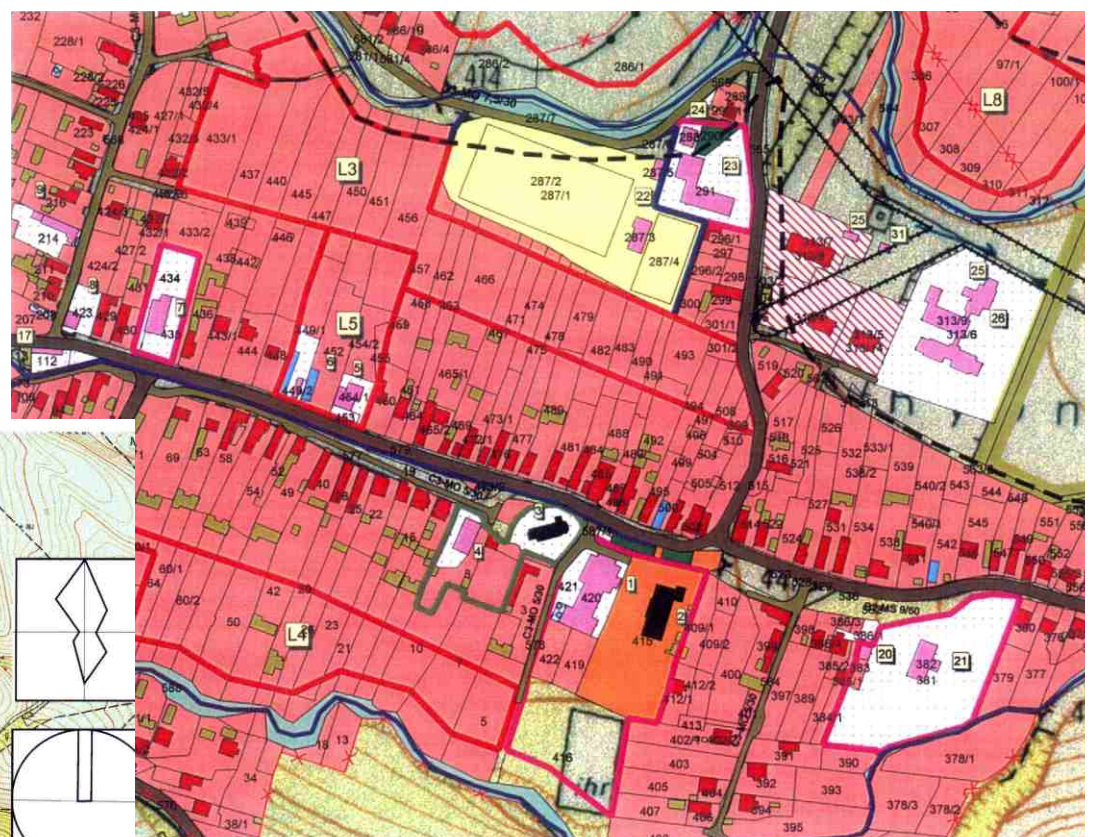
Výkres širších vzťahov ÚPN obce Jarovnice, rok spracovania 2001



Architektonická štúdia rodinných domov pre rómskych obyvateľov

Komplexný urbanistický návrh ÚPN obce Jarovnice, rok spracovania 2001

Dokumentácia pre vydanie ÚR na lokalitu L1, rok spracovania 2002



Pre riešenie problematiky bývania rómskych obyvateľov v obci Jarovnice potrebovala mať obec schválený ÚPN obce, preto jej v roku 2001 bola pridelená dotácia vo výške 90 000,- Sk na spracovanie ÚPN-O UrŠ v rozsahu konceptu. V roku 2002 bola spracovaná dokumentácia pre vydanie územného rozhodnutia na lokality určené ÚPN-O pre bytovú výstavbu s prioritou rómskeho obyvateľstva. Na DÚR na lokalitu L1 bola obci pridelená dotácia vo výške 70 000,-Sk. V roku 2003 dostala obec z POD dotáciu vo výške 120 000,-Sk na vypracovanie dokumentácie pre vydanie ÚR na lokality L2 - L12.

Dokumentácia pre vydanie ÚR na lokality L2 - L12, rok spracovania 2003