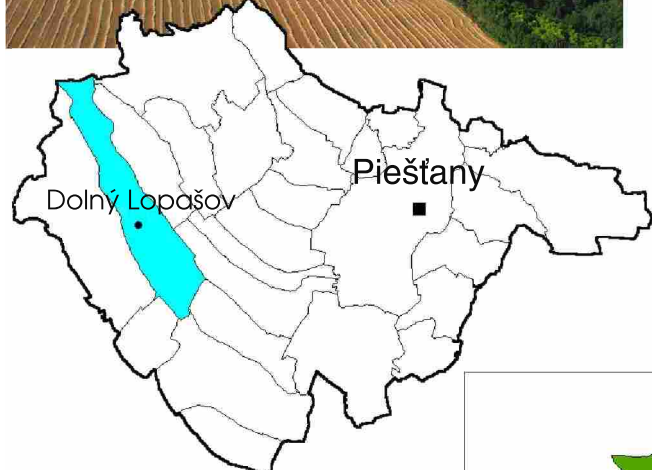


Názov: **DOLNÝ LOPAŠOV**  
 Okres: Piešťany  
 Predmet dotácie: **KRAJINNOEKOLOGICKÝ PLÁN OBCE**  
 Výška dotácie: 70 000,- Sk  
 Rok: 2004



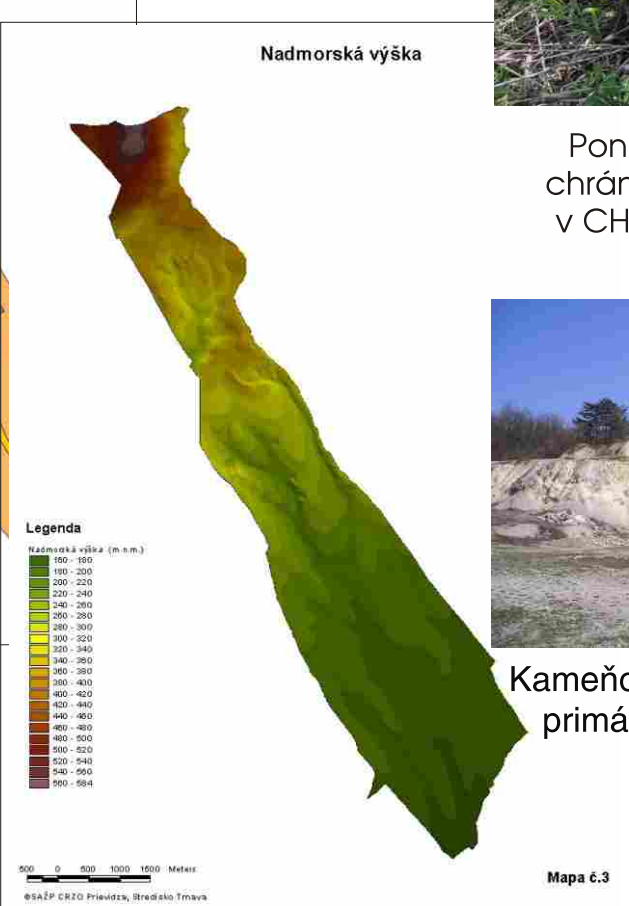
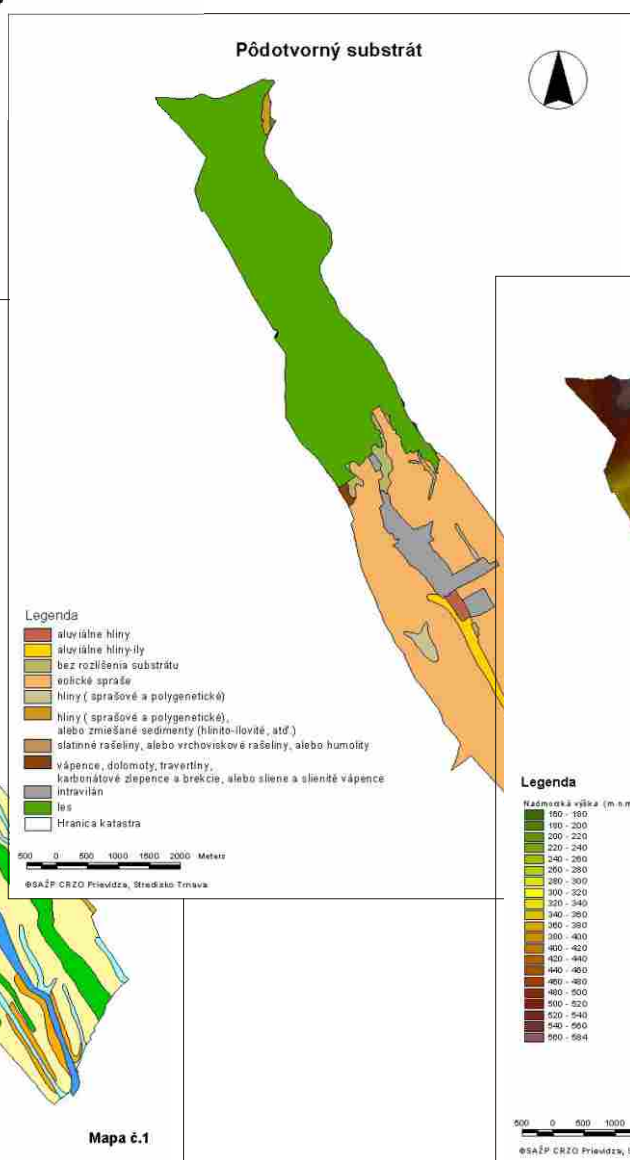
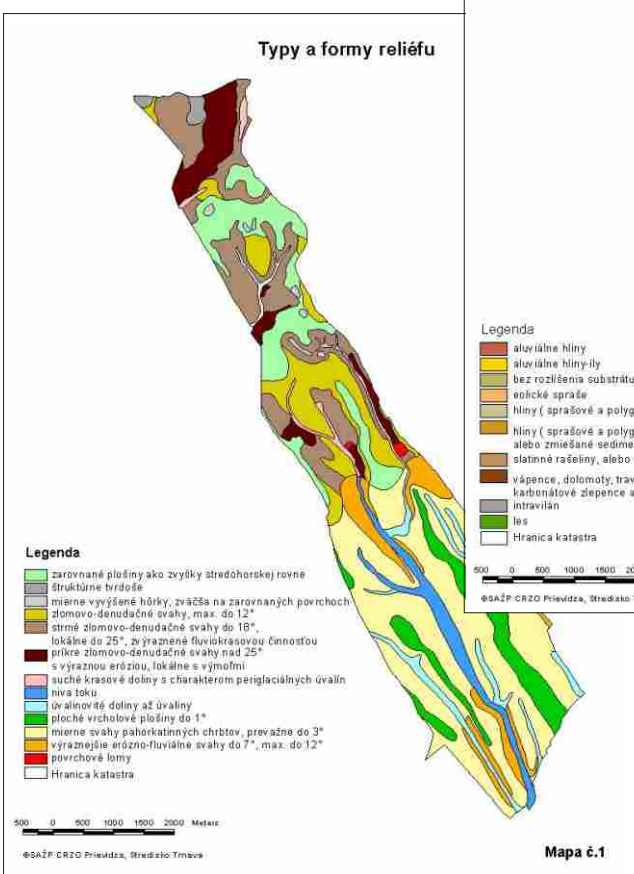
Obec Dolný Lopašov bola osídlená už v neolite. Našlo sa tu eneolitické sídlisko s kanelovanou keramikou a hromadný nález bronzových predmetov z mladšej doby bronzovej. Prvýkrát sa Dolný Lopašov spomína v roku 1394 ako Lapasso. Obyvatelia boli poľnohospodári, vinohradníci a drevorubači. Obec vznikla pod úpäťm Malých Karpát pozdĺž Lopašovského potoka.



Dominantou obce je rímsko-katolícky pôvodne gotický kostol sv. Martina, ktorý existoval už začiatkom 12.storočia. Pri kostole je zachované pôvodné renesančné opevnenie so zamurovanými fragmentami hodnotných sôch. Na území katastra sa nachádzajú chránené územia CHKO Malé Karpaty, PR Lančársky Dubník a PR Pod Holým vrchom. V obci žije 991 obyvateľov, rozloha katastra je 2 293 ha.



Vypracovanie krajinnoekologického plánu je dôležité z hľadiska zabezpečenia vyhovujúcej ekologickej stability priestorovej štruktúry krajiny a biodiverzity, ochrany a racionálneho využívania prírodných zdrojov, ochrany kultúrno-historických zdrojov, ochrany ÚSES, ochrany a tvorby životného prostredia. Aplikáciou výsledkov krajinnoekologického plánu ako časti ÚPD sa zabezpečí racionálne a krajinnoekologicky optimálne využívanie územia, čo je základným predpokladom zabezpečenia jeho trvaloudržateľného rozvoja.



Poniklec veľkokvetý - chránený rastlinný druh v CHKO Malé Karpaty



Kameňolom - antropogénny primárny stresový faktor